

# 統威網路科技 弱點分析稽核管理系統

## 弱點評估

獨家專利的檢測評估技術，模擬駭客攻擊與入侵思維，針對 IP 位址與主機名稱掃描安全弱點，能夠針對多種平台進行掃描(Windows、Mac OS、Linux)，並且能夠檢測與掃描網路設備。

## 弱點說明

採用 CVE 官方的弱點說明，並可以繁體中文、簡體中文及英文等呈現詳細的弱點描述。CVE - Common Vulnerabilities and Exposures (CVE)

<http://cve.mitre.org/>

## 弱點分數

採用 CVSS V2 分數，能夠更為精確地評估弱點的影響。

The Common Vulnerability Scoring System (CVSS)

<http://www.first.org/cvss/cvss-guide.html>

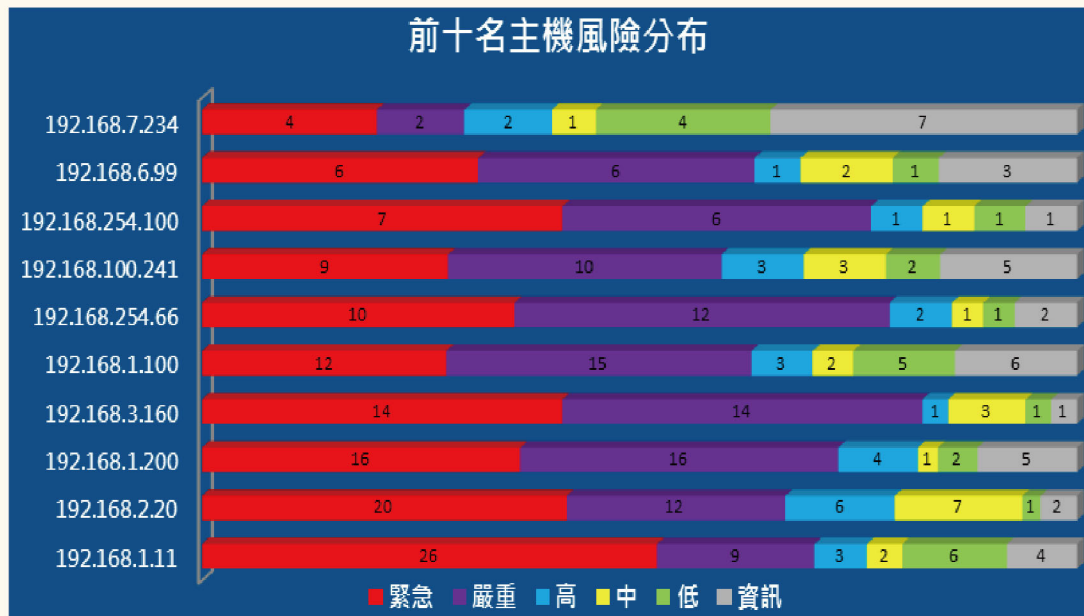
## 風險等級

採用 PCI Severity Level，符合稽核與法規要求。

Payment Card Industry (PCI) Data Security Standard

[https://www.pcisecuritystandards.org/pdfs/pci\\_scanning\\_procedures\\_v1-1.pdf](https://www.pcisecuritystandards.org/pdfs/pci_scanning_procedures_v1-1.pdf)

統威科技弱點分析稽核管理系統設計成「簡單、容易使用」，可以輕鬆的在平板電腦或其它電腦設備上進行掃描，將分析及報表產出等其他功能交由資訊安全管理中心處理。此系統可以在任何一種的 Windows 作業系統執行，掃描本地端網路、主機與應用程式，產出符合 PCI 標準之弱點評估報告。



## 儀錶板

主機統計: 46

等待檢測: 0

正在檢測: 0

中斷檢測: 8

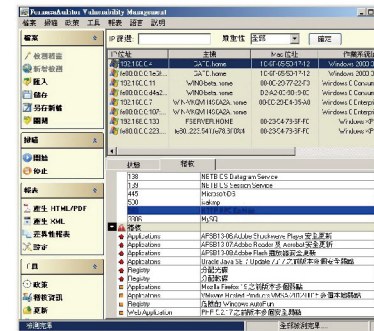
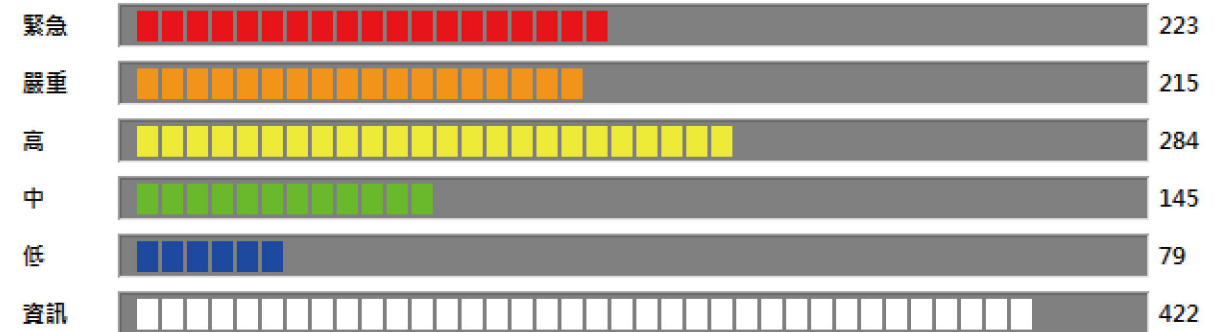
完成檢測: 38

作用中的主機: 46

檢測狀態: 全部檢測完畢 (耗費時間: 00:07:49)



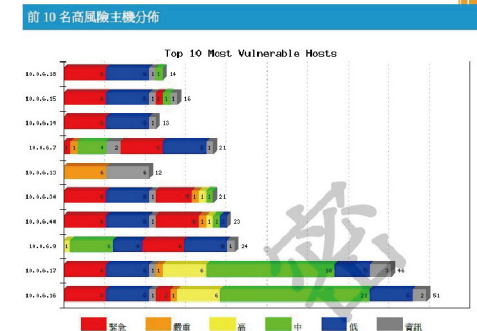
## 整體安全風險數量與分佈:



▶ IPv4 / IPv6 雙協定掃描

序號	風險	弱點名稱	處理情形	處理日期	備註說明
1	緊急	Adobe Shockwave Player	等待修補		
2	緊急	Adobe Flash	等待修補		
3	緊急	Oracle Java SE 7 Update Zulu	等待修補		
4	緊急	分配光碟	等待修補		
5	緊急	分配光碟	等待修補		
6	緊急	Internet Explorer	等待修補		

▶ 弱點管理工作檢核表



▶ 十大弱點主機排名統計

IP 位址	主機名稱	等級 1	等級 2	等級 3	等級 4	等級 5	PCI 法規標準
192.168.6.7		0	4	0	1	1	不符合
192.168.6.9		4	3	1	0	0	不符合
192.168.1.11		0	0	0	0	0	符合
192.168.1.14		0	2	1	0	1	不符合
192.168.1.15	www.twd.com	0	1	0	0	1	不符合
192.168.1.16	st.twd.com	6	11	0	1	2	不符合
192.168.1.17	st.twd.com	5	18	0	1	0	不符合
192.168.1.18		0	1	0	0	0	符合
192.168.2.20		0	1	1	1	5	不符合
192.168.4.0		1	1	0	0	0	不符合
總數		16	55	16	11	16	不符合

▶ PCI 符合性報告

IP 位址	主機名稱	作業系統	掃描日期
192.168.0.5	FSERVER.home	Windows XP	2012/05/31 00:43:16
		MAC / 網卡: 00-23-54-78-6F-F0	192.168.0.1
		MAC / 網卡: ANSITA-COMPUTER-INC	
		電腦名稱: FSERVER	
		工作目錄: HOME	
		嚴重性等級: 中等	

▶ 技術報表

主機名稱	弱點更新日期	掃描日期
192.168.23.21	2012/05/09	2012/05/31 12:47:47
192.168.23.22	2012/05/09	2012/05/31 12:47:47
192.168.23.23	2012/05/09	2012/05/31 12:47:47
192.168.23.24	2012/05/09	2012/05/31 12:47:47
192.168.23.25	2012/05/09	2012/05/31 12:47:47
192.168.23.26	2012/05/09	2012/05/31 12:47:47

▶ 差異性報表

弱點等級	弱點名稱	系統主機	備註
高	MS12-020 遠端網路中的資訊安全漏洞	192.168.23.21	192.168.23.21
中	MS12-021 TCP/IP 中的資訊安全漏洞	192.168.23.21	192.168.23.21
低	MS12-023 Internet Explorer 緩衝溢位安全更新	192.168.23.21	192.168.23.21

▶ 弱點差異性比較

# 統威網路科技

## Vulnerability Audit Management System 弱點稽核管理系統



統威網路科技 Network Box Internet Limited  
 業務服務聯絡窗口 Mail : [tw.marketing@network-box.com.tw](mailto:tw.marketing@network-box.com.tw)  
 TEL : 04-2339-0085 FAX : 04-2330-9859  
 地址 : 台中市河南路四段518號  
 網址 : [www.network-box.com.tw](http://www.network-box.com.tw)



# 統威網路科技弱點稽核管理系統特色

## 基本功能

- 支援 IPv4/IPv6 雙協定  
可以同時掃描使用 IPv4 以及 IPv6 協定的 IP 位址主機以及設備。
- 支援萬國碼 (Unicode)  
介面與弱點名稱、內容描述、修補建議、弱點報告支援語言自訂，用戶可以自行編輯語系內容以及轉換成各國語言。
- 支援命令列模式執行掃描  
可在命令提示字元(CMD) 輸入單一 IP/主機名稱、網段或 IP 清單進行弱點掃描。
- 支援網路智能化掃描  
不受 ICMP 封包阻擋影響，自動偵測 IP 位址是否存在網路設備與行動裝置，並進行掃描檢測。
- 支援通信協定智能化掃描  
自動偵測通訊埠所提供服務的通信協定 (Protocol)，例如 HTTP、FTP、SMTP、POP3 等，
- 不受變更標準通訊埠影響，可依照協定進行掃描檢測。
- 支援將多個掃描結果彙整成單一掃描結果  
可將多個掃描結果彙整成為單一掃描結果，產生全貌的稽核報告。

## 稽核功能

- 支援政策自訂功能  
可以自行定義，新增以及刪除掃描政策，客製化稽核政策。
- 支援稽核內容資訊自訂功能  
可以自行定義弱點稽核資訊，包含弱點名稱、內容描述、修補建議皆可修改，並支援各國語言。
- 支援弱點稽核客製化調整功能  
弱點掃描完成後，可以在報告產出之前調整檢測出的弱點名稱、內容描述、修補建議、嚴重性等內容。
- 支援弱點排除功能  
對於疑似誤判以及不予修正的弱點，可以將弱點快速大量主機排除或單一主機排除。
- 支援登錄檔修正功能  
對於 Registry 以及 Baseline 弱點類型提供登錄檔修正功能。  
由 Windows Active Directory (AD) 端修正相關電腦上的 Configuration Baseline 設定。

## 弱點功能

- 支援 CVE  
弱點內容包含 CVE (Common Vulnerabilities and Exposures) 的 ID 對應連結。
- 支援 CVSS 評分  
弱點內容包含 CVSS V2 (The Common Vulnerability Scoring System) 評分。
- 支援 CIA 影響  
弱點內容包含 1- 機密性影響 (Confidentiality Impact)，2- 完整性影響 (Integrity Impact)，3- 可用性影響 (Availability Impact)。

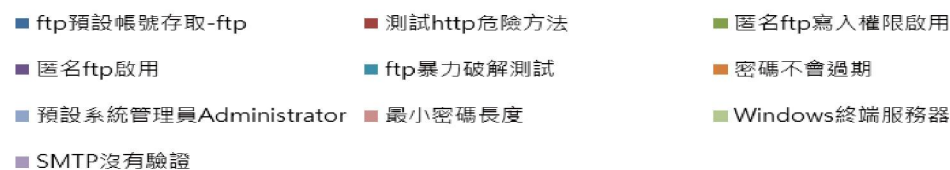
## 法規遵循

- 符合 BS7799-2/ISO 27001/ISMS/IEC 27001 安全管理規範。
- 符合 CVE 編號對應，CVSS V2 評分標準要求。
- 符合 HIPPA 及醫療資訊安全稽核作業基本原則。
- 符合政府機關資安評量等級(藍/綠/黃/橘/紅)五等級燈號。

## 弱點稽核管理報表

- 提供客製化及自訂之 PDF 格式報表。
- 提供弱點資訊詳細描述與說明。
- 提供弱點修補方式及各項因應方案。
- 提供弱點資訊對應 CVE(Common Vulnerabilities and Exposures) 連結。
- 提供 CVSS V2(The Common Vulnerability Scoring System) 評分連結。
- 弱點風險採用 PCI 嚴重級別，分為 [ 緊急 ]、[ 嚴重 ]、[ 高 ]、[ 中 ]、[ 低 ] 五級。
- 提供 PCI 符合性報告。
- 提供弱點最多的主機排名及各個風險弱點統計。
- 提供 Windows 帳號/分享/服務/軟體資產資訊。

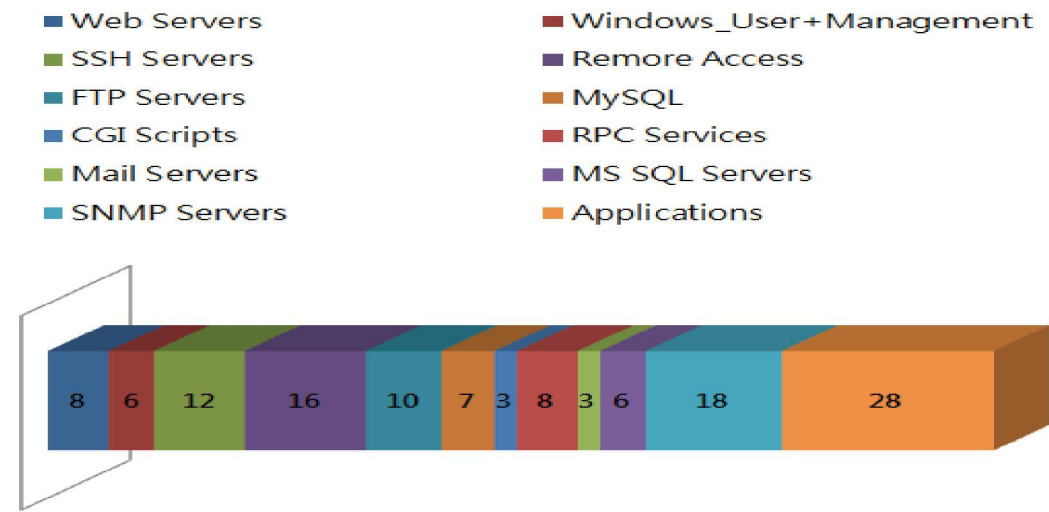
前十名弱點分佈



## 弱點稽核管理方式

統威網路科技的弱點稽核管理系統，包含弱點掃描架構及弱點管理服務。支持最新的資訊安全探測技術兩漏洞定義 CVE(Common Vulnerability and Exposure) 標準及符合 PCI 標準及 CVSS ( Common Vulnerability Score System) 風險等級評分方式。可有效協助弱點管理與稽核。

稽核類型分佈統計圖



## 弱點檢測

### Windows 系統檢測

Windows(XP、2000、2003、Vista、2008、Windows 7、Windows 8、Windows 8.1 設定、帳號、修補、應用程式等弱點。

### Unix 系統檢測

UNIX Like (包含 FreeBSD、Linux、AIX、HP-ux 等) 提供的服務弱點。

### 協定檢測

Telnet、FTP、SSH、DNS、NetBIOS、Samba、SMTP、IMAP、POP3、HTTP、Proxy、LDAP、SNMP、NTP、UPnP 等弱點。

### 資料庫檢測

MSSQL、MySQL、PostgreSQL、Oracle、IBM DB2、IBM Informix 等弱點。

## 網路智能化掃描

僅需一鍵，便可以針對內部網路裡所存在的主機以及網路設備進行掃描檢測，即使主機阻擋 ICMP 封包也可以自動偵測 LAN 裡包括網路設備，行動裝置等。檢測的內容以「修正」為主，而不以出現多少「弱點數量」為主，以利修正的執行。

## 弱點掃描引擎

新型弱點掃描引擎，優先對於普遍存在的網路服務進行安全弱點檢測。陸續增加新型檢測方式，協助有效率地管理新型態的弱點與威脅。該系統以弱點管理架構為核心，避免複雜化功能，以實際應用為主。

## 弱點資料庫

支援繁體中文、簡體中文及英文等多語系弱點資料庫，提供詳細的弱點說明及漏洞解決方案。並有各項風險等級劃分與連結、CVE 及對應之弱點修補資訊。能夠提供詳盡的修補建議，大幅提供修補作業的便利性。

## 專業資訊安全顧問團隊服務

透過專業顧問團隊，協助提供客戶如何因應弱點分析有效降低資訊營運風險及轉移風險。